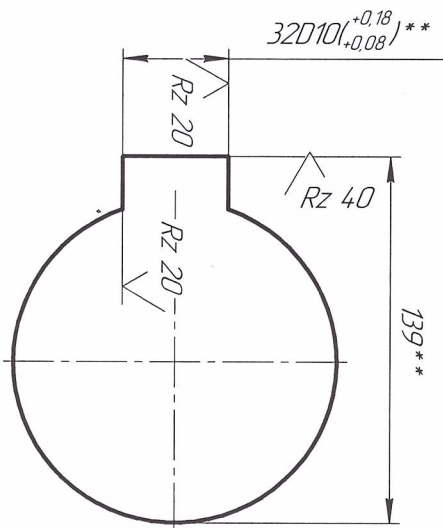
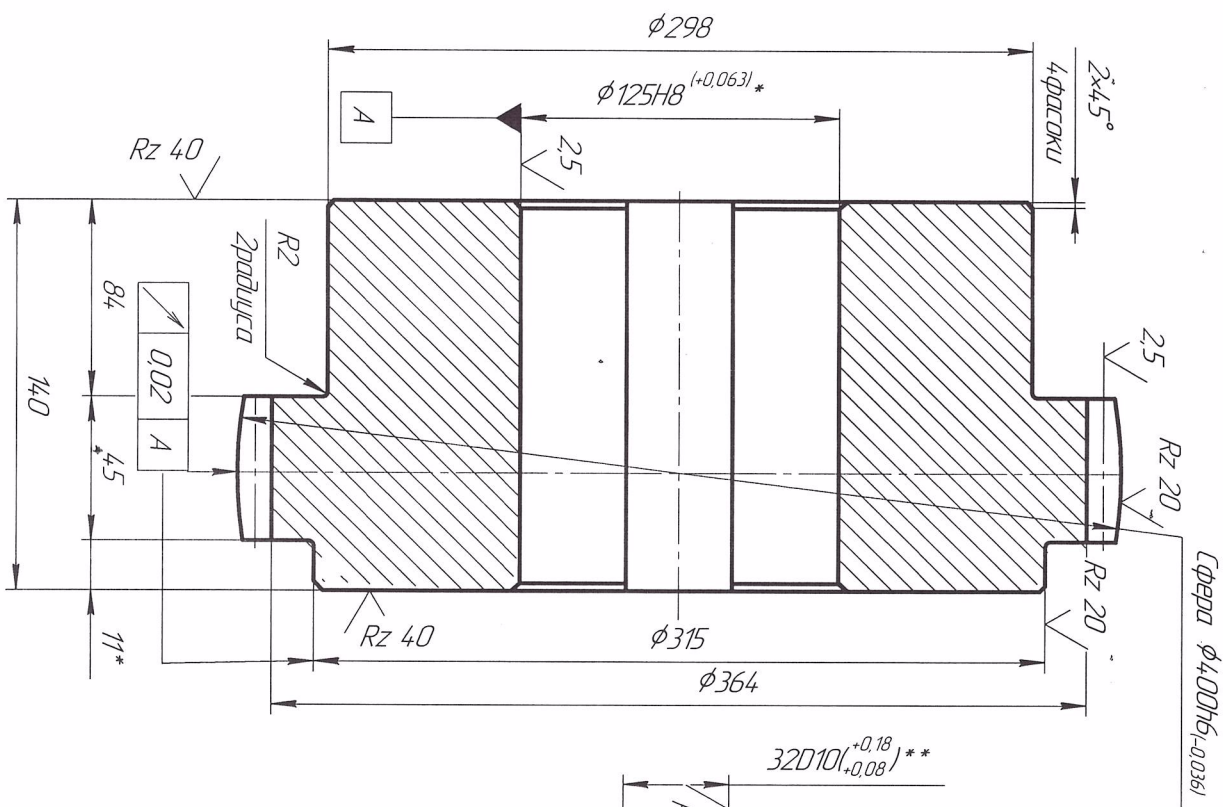


4773-76

$$Rz\ 80\sqrt{(\vee)}$$

Модуль	m	δ
Число зубьев	z	48
Нормальный	-	ГОСТ 13755-81
исходный контур		
Коэффициент смещения	x	0
Степень точности по ГОСТ 1643-81	-	7-Г
Постоянная хорда зуба	\bar{S}_c	11,097 _{-0,07}
Высота до постоянной хорды	h_c	8,08
хорды		
Делительный диаметр	d	384
Обозначение чертежа	4 ТПЗ-77	
сопряженный ободья	4 ТПЗ-78	



1. Неуклюженные предельные отклонения размеров: $H14, h14, \pm \frac{IT14}{2}$.
2. *Размеры для справок
3. *Размеры уточнить по сопрягаемой детали – ввиду грубости
4. Термодобработка рабочих поверхностей зубьев 35 ... 40 НРСЗ
5. Чертеж разработан на основании опытных работ по образцу.

[illegible]